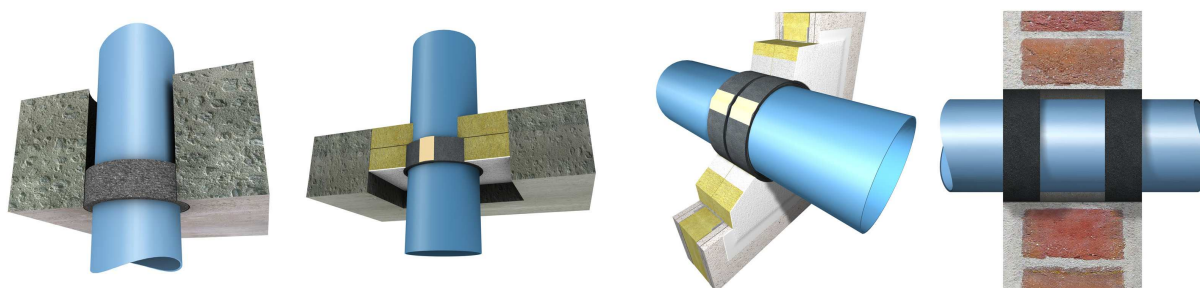


- Všeobecná informace:

Intumex WRAP U/C je speciálně vyrobený expandující protipožární pás v rozměru 2,5x50mm. Je určen pro utěsnění prostupů potrubí z plastů do průměru 160mm, např. typu PP, PE, PVC, při tloušťkách stěn do 14,6mm. Je použitelný pro utěsnění kovových potrubí do průměru 220mm opatřených pláštěm z PU zvukové a tepelné izolace v tloušťkách do 32mm. Aplikace je možná ve stropních konstrukcích vsunutím jednostranně ze spodní strany konstrukce a ve stěnových konstrukcích vsunutím symetricky z oboustran konstrukce. Je vyzkoušen i pro použití v kombinaci s měkkou ucpávkou typu Intumex®.



- Technická data

Barva:	antracitově šedá
Vzhled:	ohebný pás
Expanzní teplota:	přibližně 200°C
Expanzní poměr:	přibližně 1:20
Expanzní tlak:	přibližně 0,7 N/mm ²
Reakce na vlhkost:	nerozpustný, nemá vliv na požární vlastnosti materiálu

- Balení

Karton: pás délky 18m
Změna balení vyhrazena!

- Skladování

Skladujte v suchém a chladném prostředí.

- Bezpečnostní pokyny

Ukládejte mimo dosah dětí.
Zabraňte styku s potravinami a nápoji.
Před použitím podrobně prostudujte bezpečnostní list výrobku.