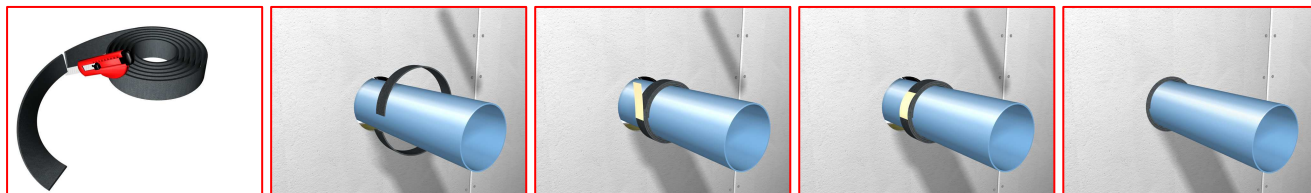


- Pokyny pro montáž: stěnová konstrukce

1. Očistěte potrubí.
2. Definujte typ, průměr a tloušťku stěny potrubí.
3. Z tabulky určete počet vrstev a odřízněte vhodnou délku pásu.
4. Pás omotejte kolem potrubí a zajistěte vhodnou lepicí páskou.
5. Vsuňte z obou stran do prostupu a dotěsněte případnou mezeru mezi pásy a okolní konstrukcí minerální vlnou nebo maltou. Volná mezera šířky do 10mm nemusí být dotěsněna.
6. Vložené pásy nepřetírejte a nezakrývejte jiným materiálem.
7. Opatřete identifikačním štítkem.

- Pokyny pro montáž: stropní konstrukce

1. Očistěte potrubí.
2. Definujte typ, průměr a tloušťku stěny potrubí.
3. Z tabulky určete počet vrstev a odřízněte vhodnou délku pásu.
4. Pás omotejte kolem potrubí a zajistěte vhodnou lepicí páskou.
5. Vsuňte do prostupu ze spodní strany a dotěsněte případnou mezeru mezi pásem a okolní konstrukcí minerální vlnou nebo maltou. Volná mezera šířky do 10mm nemusí být dotěsněna. V případě zabetonování zajistěte pás vhodnou podpěrou.
6. Vložený pás nepřetírejte a nezakrývejte jiným materiálem.
7. Opatřete identifikačním štítkem.



- Tabulka spotřeb

System Intumex pro stěny (oboustranně x2)	System Intumex pro stropy (jednostranně x1)	Vnější průměr potrubí (mm)	Počet vrstev	WRAP U/C (orientační počet kusů z pásu 18m)	WRAP U/C orientační délka jednoho pásu (m)
WRAP U/C Ppw <sup>1</sup>	WRAP U/C Ppc <sup>1</sup>	32mm	1	150	0,12
		50mm	1	102	0,18
		63mm	1	83	0,22
WRAP U/C Ppw <sup>2</sup>	WRAP U/C Ppc <sup>2</sup>	75mm	2	33	0,54
		90mm	2	28	0,63
		110mm	2	23	0,76
WRAP U/C Ppw <sup>3</sup>	WRAP U/C Ppc <sup>3</sup>	125mm	3	14	1,28
WRAP U/C Ppw <sup>4</sup>	WRAP U/C Ppc <sup>4</sup>	140mm	4	9	2,00
		160mm	4	8	2,25
WRAP U/C Pmw <sup>1</sup>	WRAP U/C Pmc <sup>1A</sup>	220mm (+izol.32mm)	1	19	0,91