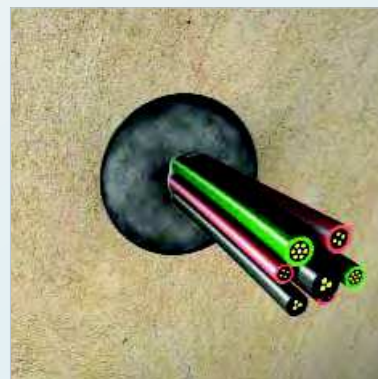




Základní pokyny pro montáž a aplikaci

Pro správné určení vhodného systému zjistěte požadovanou požární odolnost a typ požárně dělicí konstrukce. Požární odolnost těsnění prostupů a spár v požárním úseku je shodná s klasifikací, nejvýše však s požární odolností celé stropní či stěnové konstrukce, pokud je nižší. Systém uchycení a kotevní prvky pro instalace musí odpovídat technologickým požadavkům. Pro zajištění veškerých parametrů požární odolnosti doporučujeme kontrolu statického zajištění instalací (maximálně 250mm od stěny nebo stropu po obou stranách).

Používání produktů Intumex® musí být vždy ve shodě s obecnými předpisy pro produkty používané ve stavebnictví, obzvláště pak ve shodě se stavebně technickým osvědčením, technologickými postupy a ostatními předpisy určenými národními vyhláškami. Produkt smí používat pouze odborně proškolená firma s dostatečnými znalostmi a to pouze ve smyslu výrobcem předepsaných technologických postupů. Tyto informace jsou dostupné na internetové adrese www.intumex.at, nebo u autorizovaných prodejců produktů Intumex®. Pro státy, které nejsou členy evropské unie platí zvláštní směrnice. V případě potřeby kontaktujte Intumex®.



Základní informace

- ⇒ Pouze pro vnitřní použití
- ⇒ V oblastech s vyšší vzdušnou vlhkostí musí být povrch napenetrován.
- ⇒ Pro aplikace v podlahové požárně dělicí konstrukci není vyžadována žádná nosná konstrukce.
- ⇒ Vhodná pro jednotlivé kabely i svazky kabelů, pro izolované a neizolované plastové a kovové potrubí.
- ⇒ Maximální velikost prostupu stěnou nebo podlahou musí být v souladu s maximálním průměrem dodané protipožární zátky.
- ⇒ Jednoduchá a snadno aplikovatelná, snadno upravitelná pomocí běžných nástrojů.
- ⇒ Přetíratelnost povolena; soudržnost a kompatibilita s nátěrem musí být posouzena.

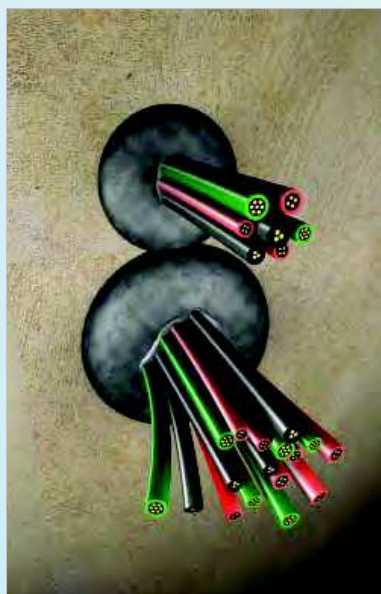
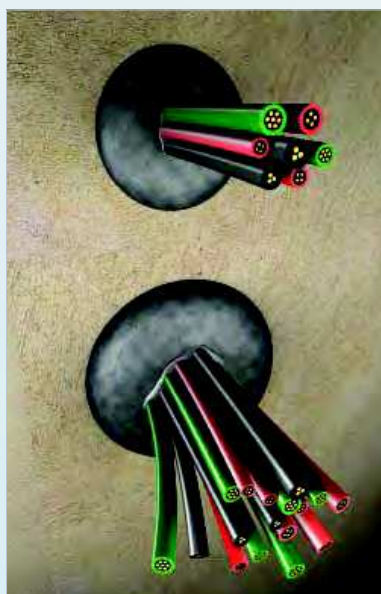


Intumex® FP - Montážní pokyny

Podmínky pro montáž

⇒ Bez omezení

Montážní pokyny



Určení spotřeby	Maximální obsazenost prostupu instalacemi je 60% (se zřetelem k aktuálním platným normám v oblasti elektro).		
Instalace	Prostupy ve stěnových i stropních konstrukcích musí být zatěsněny symetricky z obou stran těchto konstrukcí. Zatěsnění prázdných prostupů povoleno. Minimální rozestup mezi těsněnými prostupy není vyžadován.		
Stěna /Strop	Intumex® FP protipožární zátka je odzkoušena pro použití ve všech typech pevných konstrukcí stěn a stropů s tloušťkou 150mm a minimální objemovou hmotností min.650kg/m ³ .		
Typ	Minimální průměr prostupu (mm)	Maximální průměru prostupu (mm)	Instalační hloubka (mm)
Intumex® FP 65	40mm	65mm	60mm
Intumex® FP 80	50mm	80mm	60mm
Intumex® FP 110	80mm	110mm	60mm
Intumex® FP 125	100mm	125mm	60mm
Intumex® FP 140	110mm	140mm	60mm
Intumex® FP 170	140mm	170mm	60mm
Intumex® FP 210	180mm	210mm	60mm
Intumex® FP 260	220mm	260mm	60mm



Montážní postup: Stěnová a stropní konstrukce

- ⇒ Těsnění tvoří protipožární zátka Intumex® FP většího průměru než je průměr kruhového prostupu.
- ⇒ Překreslit tvar prostupujících instalací na zadní stranu zátky.
- ⇒ Řezat pomocí běžného řezného nářadí. Nezapomenout na nepatrnou toleranci přibližně 5 až 10% (například prořez pro plastové potrubí vnějšího průměru 100mm, by měl mít rozměr mezi 95mm až 90mm).
- ⇒ Tmel Intumex® MG vpravit mezi kabely a kabelové svazky.
- ⇒ Stlačení a vsunutí zátky do prostupu užší stranou.
- ⇒ Označení identifikačním štítkem.