

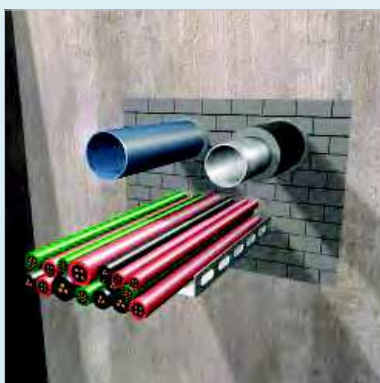


Intumex® FB - Montážní pokyny

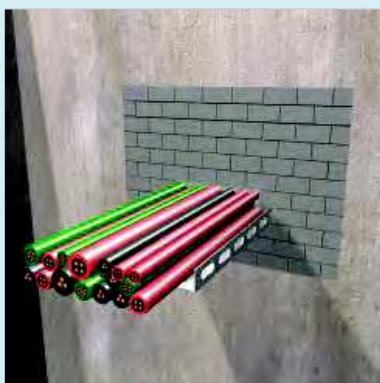


Základní pokyny pro montáž a aplikaci

Pro správné určení vhodného systému zjistěte požadovanou požární odolnost a typ požárně dělicí konstrukce. Požární odolnost těsnění prostupů a spár v požárním úseku je shodná s klasifikací, nejvýše však s požární odolností celé stropní či stěnové konstrukce, pokud je nižší. Systém uchycení a kotevní prvky pro instalace musí odpovídat technologickým požadavkům. Pro zajištění veškerých parametrů požární odolnosti doporučujeme kontrolu statického zajištění instalací (maximálně 250mm od stěny nebo stropu po obou stranách).



Používání produktů Intumex® musí být vždy ve shodě s obecnými předpisy pro produkty používané ve stavebnictví, obzvláště pak ve shodě se stavebně technickým osvědčením, technologickými postupy a ostatními předpisy určenými národními vyhláškami. Produkt smí používat pouze odborně proškolená firma s dostatečnými znalostmi a to pouze ve smyslu výrobcem předepsaných technologických postupů. Tyto informace jsou dostupné na internetové adrese www.intumex.at, nebo u autorizovaných prodejců produktů Intumex®. Pro státy, které nejsou členy evropské unie platí zvláštní směrnice. V případě potřeby kontaktujte Intumex®.



Základní informace

- ⇒ Odolná proti prostupu studeného kouře.
- ⇒ Trvale pružná intumescentní cihla expandující při vzrůstající teplotě a nepropustně uzavře veškeré typy prostupů.
- ⇒ Vhodná k zatěsnění kabelů a kovového potrubí.
- ⇒ Intumex® FB se pro těsnění kabelových svazků aplikuje v kombinaci s protipožárním tmelem Intumex®MG.
- ⇒ Maximální rozměr těsněného prostupu je 1200 x 1200 mm.
- ⇒ Potřebný rozměr lze snadno a přesně uříznout nožem.
- ⇒ Lze přetírat; soudržnost musí být posouzena.



Podmínky pro montáž

- ⇒ Bez omezení

Průměrná spotřeba

prostup m ²	Obsazenost kabelů v %			
	0%	10%	30%	60%
0,005	1	1	1	1
0,01	1	1	1	1
0,02	3	3	2	1
0,03	4	4	3	2
0,04	6	5	4	2
0,05	7	6	5	3
0,1	14	13	10	6
0,2	28	25	19	11
0,3	42	38	29	17
0,4	56	50	39	22
0,5	69	63	49	28

Montážní postup: Stěnová konstrukce

- ⇒ Tmel Intumex® MG vpravit mezi kabely a kabelové svazky.
- ⇒ Instalace cihel Intumex® FB v řadách s předepsanou cihlovou vazbou.
- ⇒ Naměřené potřebné rozměry řezat s přesahem 5 až 7mm a stlačené vkládat do zbylého prostoru.
- ⇒ Označit identifikačním štítkem.

Montážní postup: Stěnová a stropní konstrukce

- ⇒ U prostupů, u kterých hrozí propadnutí osob či proslápnutí a poškození, je nutná instalace vhodného ocelového bednění ze spodní strany konstrukce.
- ⇒ Tmel Intumex® MG vpravit mezi kabely a kabelové svazky.
- ⇒ Instalace cihel Intumex® FB v řadách s předepsanou cihlovou vazbou.
- ⇒ Naměřené konečné rozměry řezat s přesahem 5 až 7mm a stlačené vkládat do zbylého prostoru.
- ⇒ Označit identifikačním štítkem.

Pro doplňující informace, jak a kde lze použít tento produkt, využijte naši databázi systémových variant na přiloženém CD nebo navštivte naše webové stránky <http://www.intumex.cz>